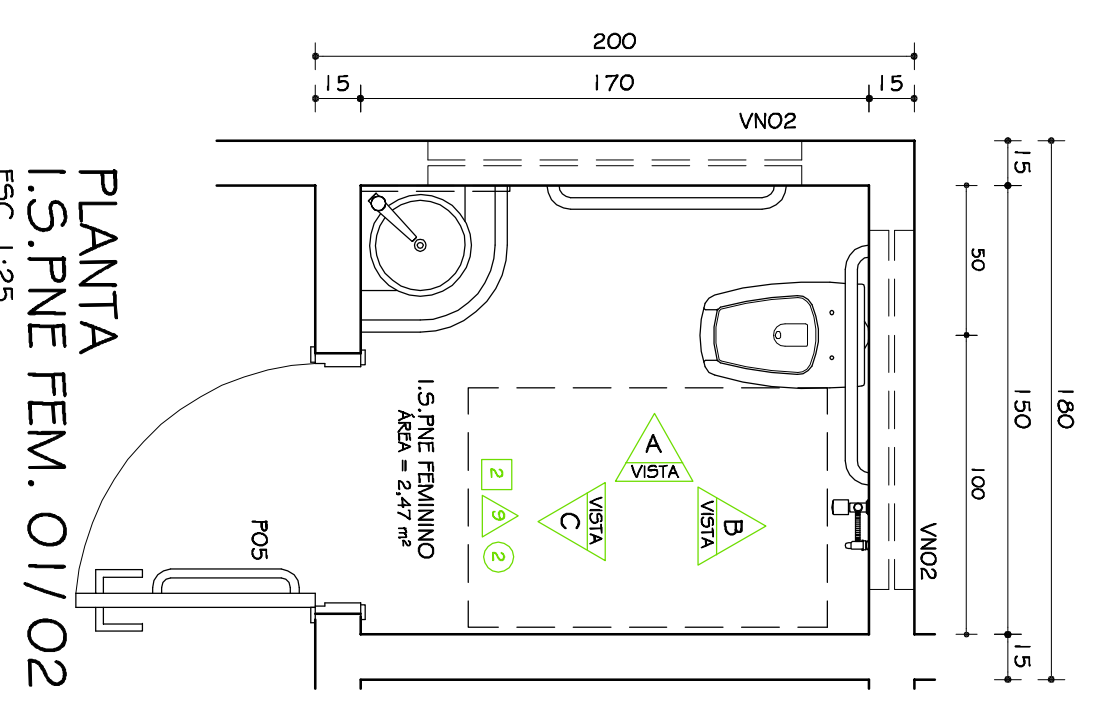
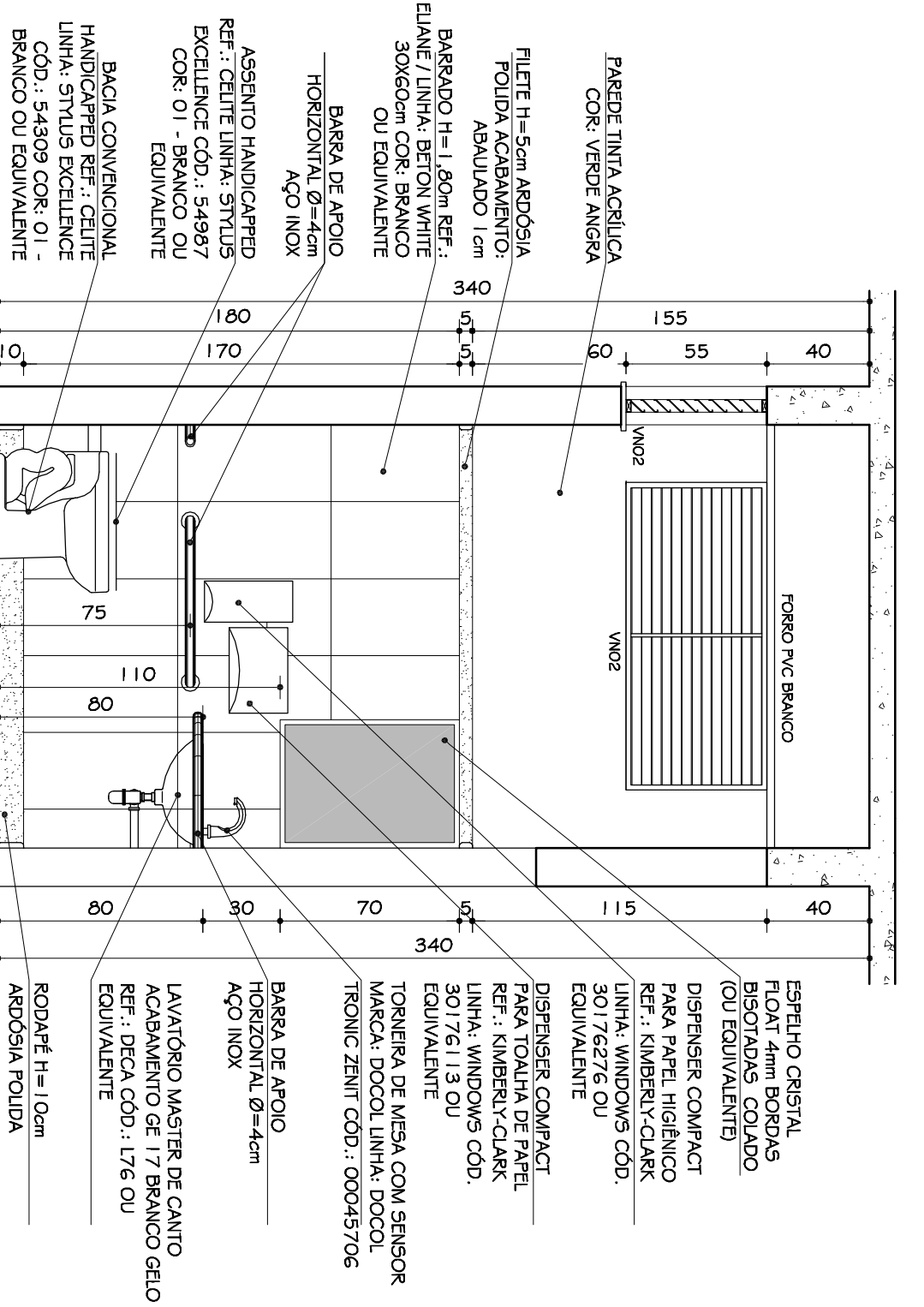


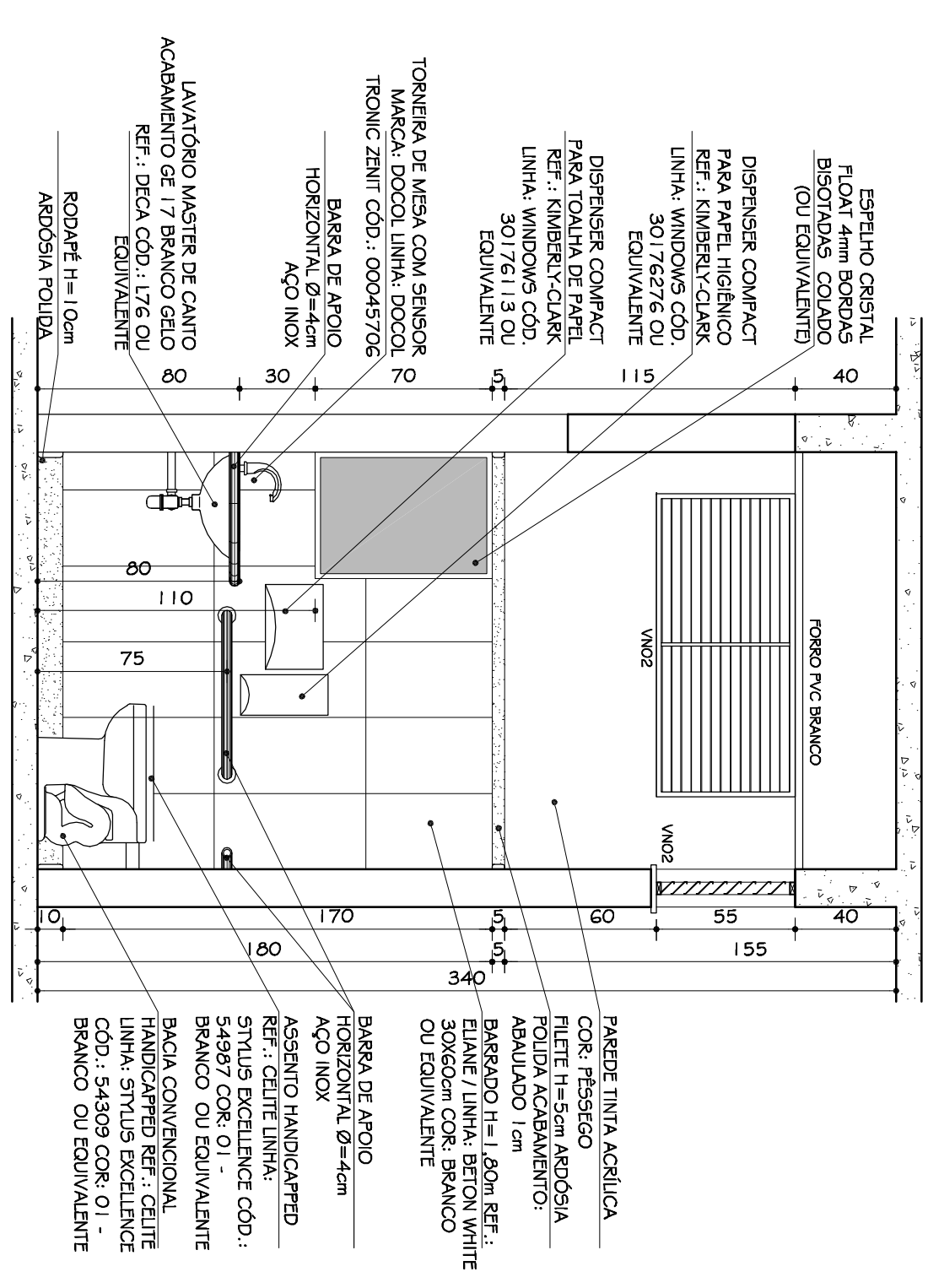
I.S. PNE MASC. 01/02
 PLANTA
 ESC. 1:25



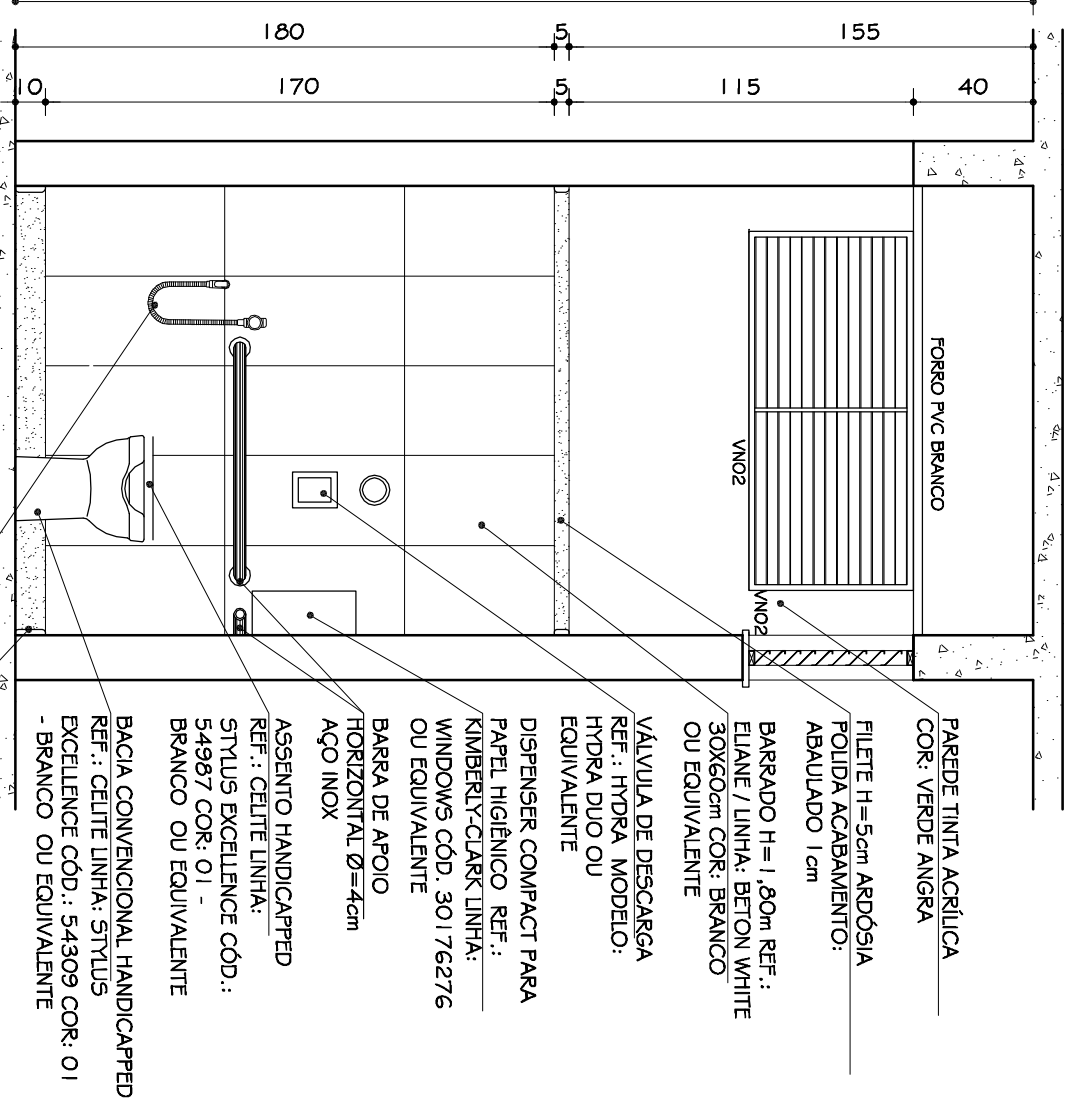
I.S. PNE FEM. 01/02
 PLANTA
 ESC. 1:25



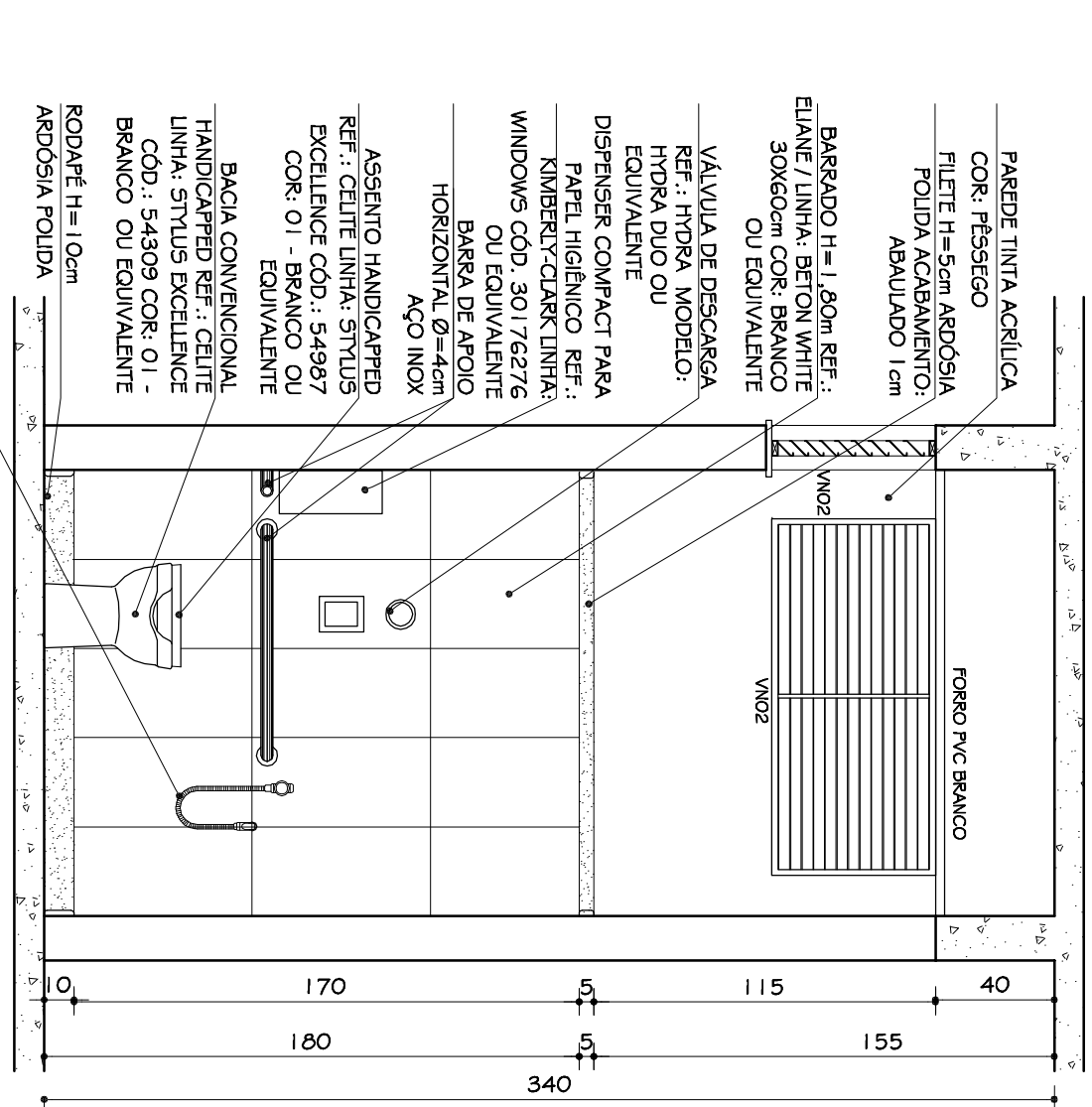
I.S. PNE MASC. 01/02
 VISTA A
 ESC. 1:25



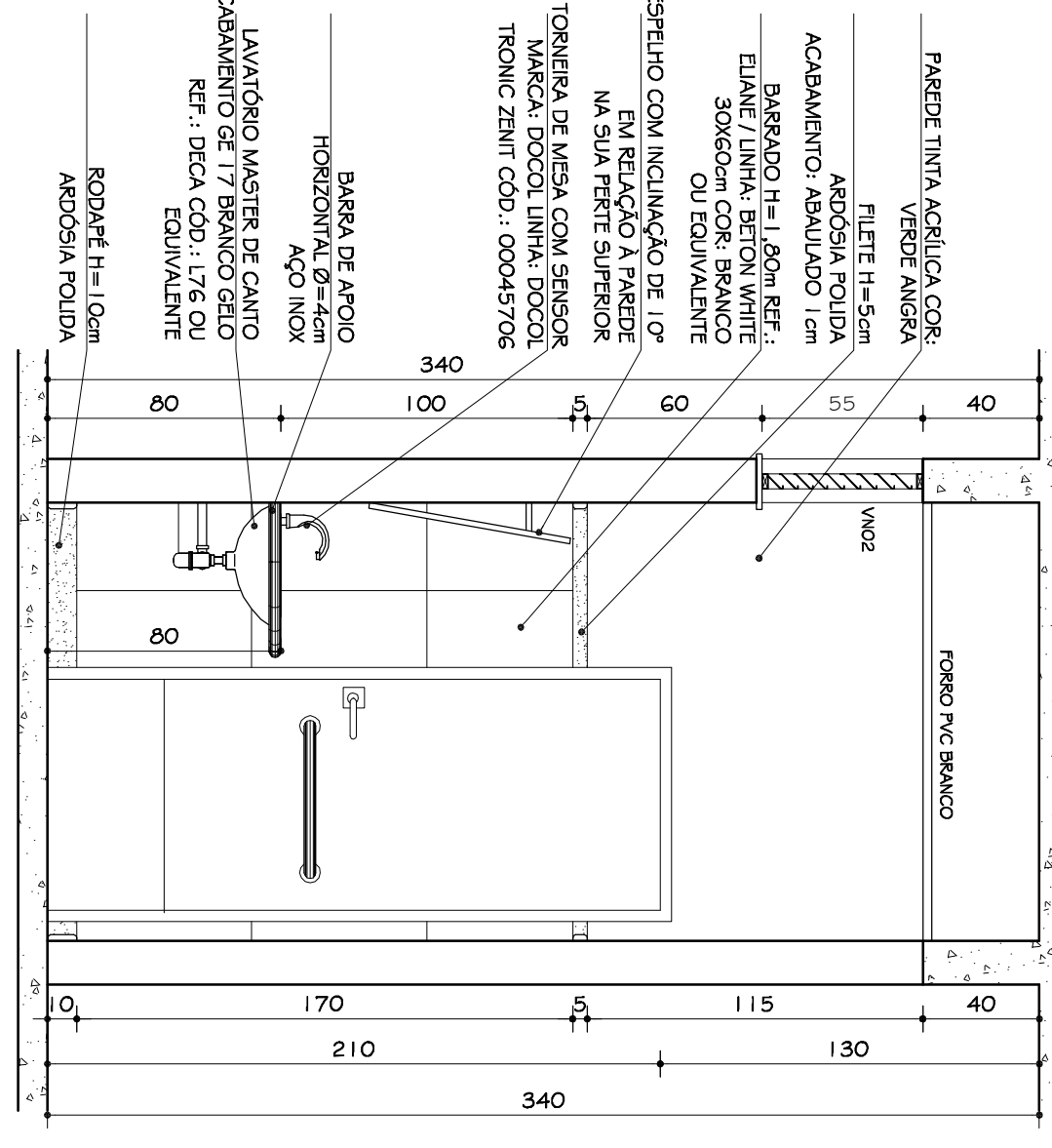
I.S. PNE FEM. 01/02
 VISTA A
 ESC. 1:25



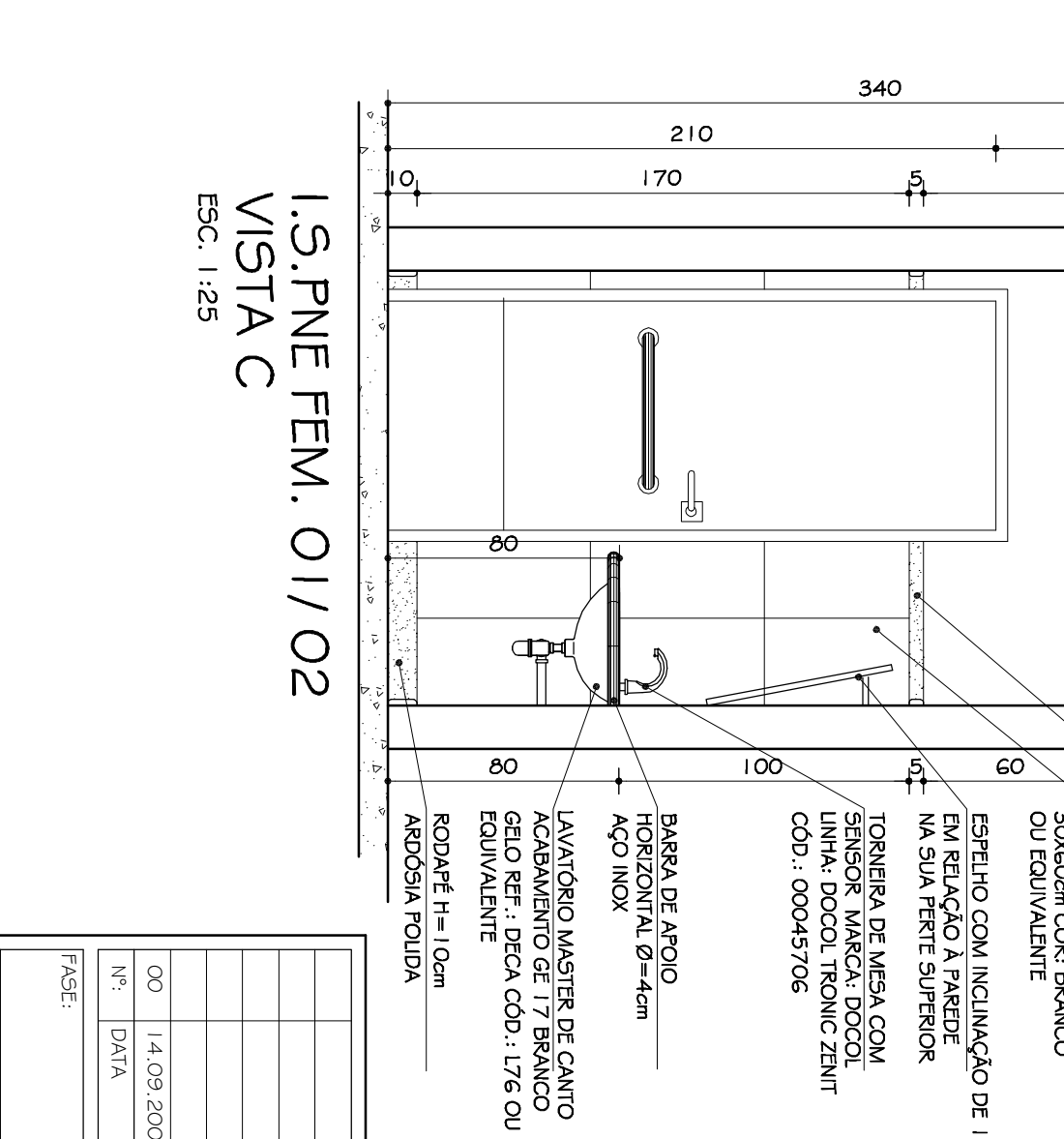
I.S. PNE MASC. 01/02
 VISTA B
 ESC. 1:25



I.S. PNE FEM. 01/02
 VISTA B
 ESC. 1:25



I.S. PNE MASC. 01/02
 VISTA C
 ESC. 1:25



I.S. PNE FEM. 01/02
 VISTA C
 ESC. 1:25

TABELA GERAL REVESTIMENTOS	
1	CERÂMICA P14 / COR: BEGE ESCURO
2	CERÂMICA P14 / COR: CINZA MEDIO
3	PISO ANTIDERRAPANTE / COR: BEGE ESCURO
4	PNITURA TINTA ACRILICA FOSCA COR: PALHA
5	PNITURA TINTA ACRILICA FOSCA COR: FIANINCO
6	PNITURA TINTA ACRILICA FOSCA COR: CROMO
7	PNITURA TINTA ACRILICA FOSCA COR: TERRECOOTA SUAVE
8	PNITURA TINTA ACRILICA FOSCA COR: MARIFE
9	PNITURA TINTA ACRILICA FOSCA COR: MARIFE
10	PNITURA TINTA ACRILICA FOSCA COR: VERDE ANGRA
11	PNITURA TINTA ACRILICA FOSCA COR: MATE
12	PNITURA TINTA ACRILICA FOSCA COR: MATE
13	BARBAO CERÂMICO H=1,80cm CERÂMICA 30x30cm REF.: ELIANE / LINHA: BETON WHITE 30x30cm COR: BRANCO
14	PNITURA TINTA ACRILICA FOSCA COR: FESSEGO (I.S. FMU) COR: VERDE ANGRA (I.S. MASC.)
15	PNITURA TINTA ACRILICA FOSCA COR: AZUL UNIFERAL
16	PNITURA TINTA ACRILICA FOSCA COR: AMARELO CROMO
17	CERÂMICA P13 / COR: PALHA
18	PNITURA TINTA LATEX COR: BRANCO
19	F050 PVC BRANCO BRANCO

PROJETO ARQUITETÔNICO EXECUTIVO

CONFERIR MEDIDAS NA OBRA

PRÉDIO CIÊNCIAS HUMANAS
CAMPUS DIAMANTINA

RODOVIA MG 367, KM 593, Nº 5000 - ALTO DA JACUBA - DIAMANTINA/MG
 PROPRIETÁRIO: UNIVERSIDADE FEDERAL DOS VALES DO JEQUITINHONHA E MUCURI Cnpj 16.066.315/0001-57

TÍTULO: DETALHAMENTO I.S. PNE FEMININO 01/02
 DETALHAMENTO I.S. PNE MASCULINO 01/02

AUTOR PROJETO ARQUITETÔNICO / R.T.: CLAUDIO DE MELO ROCHA
 CREA 66.437/D - MG

DETALHAMENTO: TRCC - TOMAZ RIGOTTO INGENHARIA E CONSTRUÇÕES LTDA
 VERSÃO: VERSÃO 2 DATA: 14.09.2009 AUTOCAD: ARCO LORENA COSTA
 ARQUIVO: UFMJM_DTA_C_HUMANAS_ARCEX_V01F17_19_R00

17/24