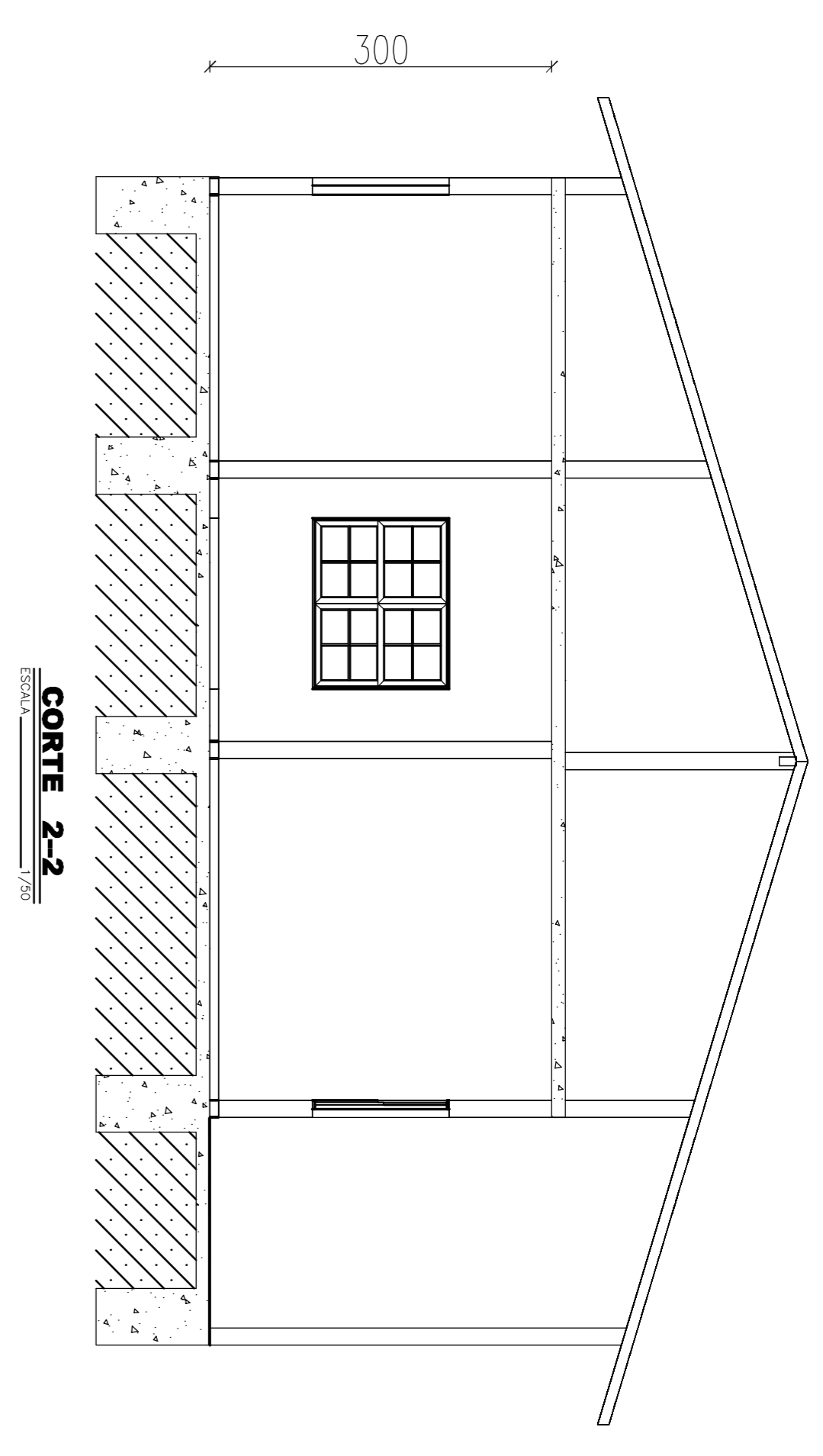
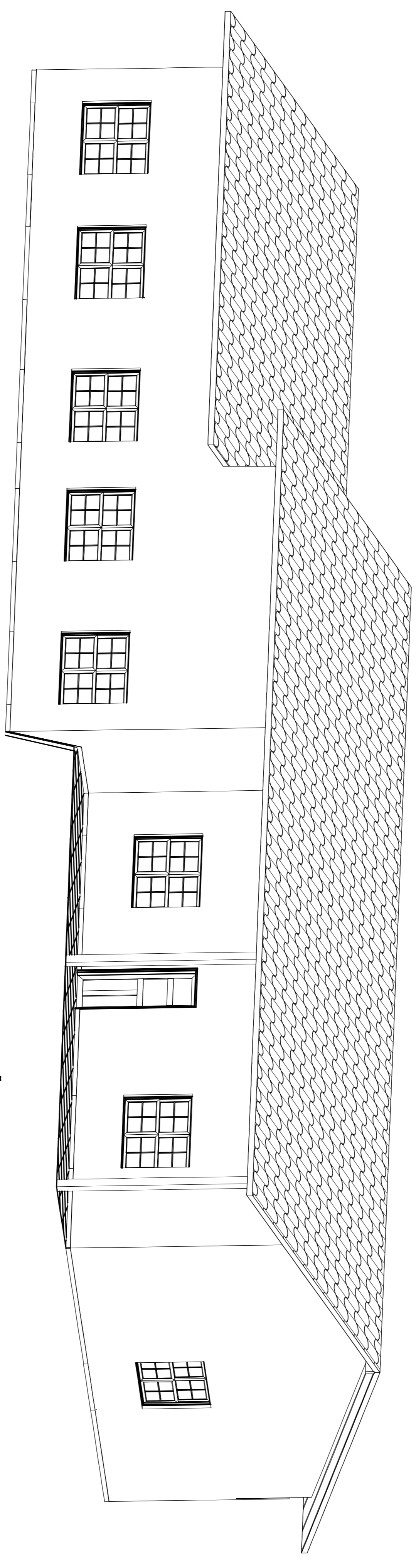


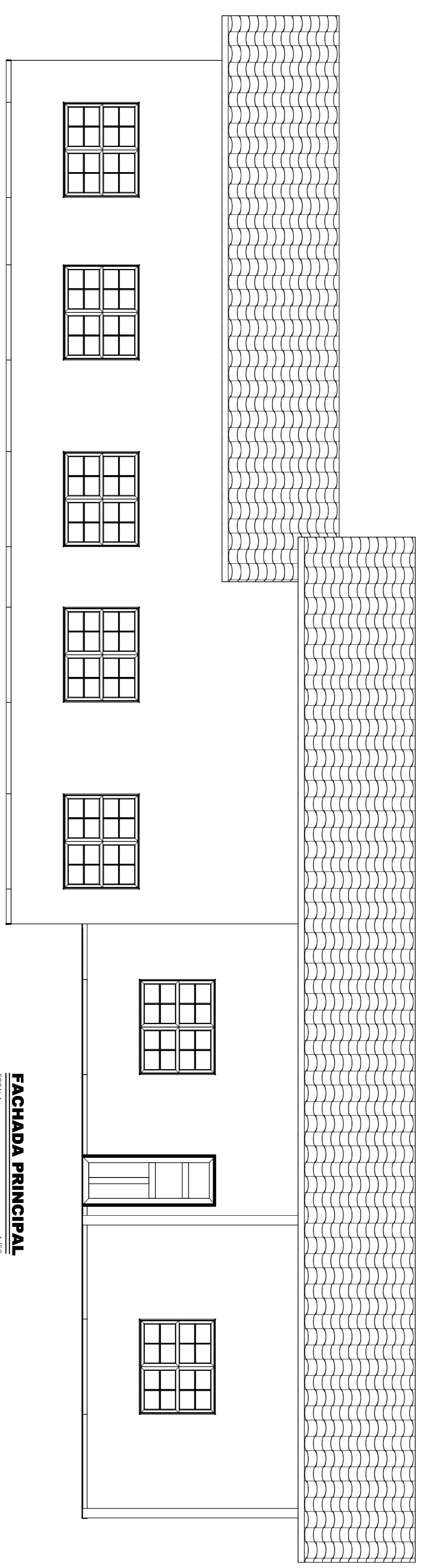
**CORTE 1-1**  
ESCALA: 1/50



**CORTE 2-2**  
ESCALA: 1/50



**FACHADA DE APRESENTAÇÃO**



**FACHADA PRINCIPAL**  
ESCALA: 1/50

PAGE: PROJETO ARQUITETÔNICO

BIOTERIO

CAMPUS JK / DIAMANTINA

RODOVIA MG 367, KM 583, Nº 5000 - ALTO DA JACUBA - DIAMANTINA/MG  
 PROPRIETÁRIO: UNIVERSIDADE FEDERAL DOS VALES DO JUCUITINHONA E MUCURI CNPJ 16.888.315/0001-57

CORTES E FACHADAS

AUTOR PROJETO ARQUITETÔNICO / R.T.: KARENINA MARTINS VALADARES  
 CREA 100.998/D - MG



VERSÃO: 1	DATA: 24.08.2009	AUTOCAD: ARQUITETA KARENINA	FOUR: 03/03
ARQUIVO: BIOTERIO - NUTRIÇÃO - REV4			